



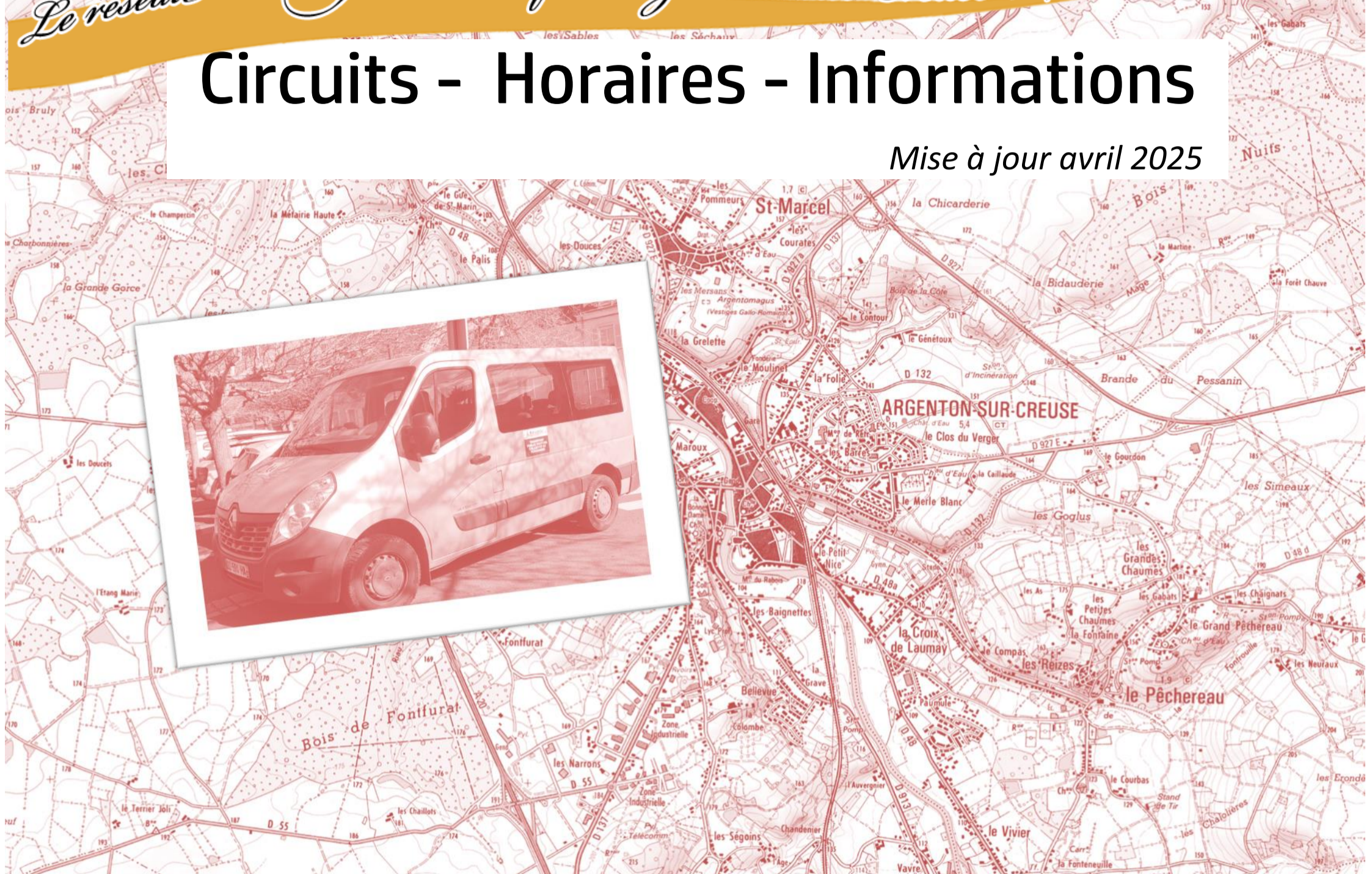
la Navette



Le réseau de transport collectif d'Argenton-sur-Creuse et Saint-Marcel

Circuits - Horaires - Informations

Mise à jour avril 2025



Ligne 1 - Aller

Chemin de la Vigne aux chèvres / Vaux / Supermarché Lidl / Maison de santé p.2-3

Ligne 1 - Retour

Supermarché Lidl / Maison de santé / Vaux / chemin de la vigne aux chèvres p.4-5

Ligne 2 - Aller

Les Chambons / Intermarché / Saint-Marcel / Maison de santé / Supermarché Lidl p.6-7

Ligne 2 - Retour

Supermarché Lidl / Maison de santé / Saint-Marcel / Intermarché / Les Chambons p.8-9

Ligne 3 - Aller

Avenue Rollinat / intermarché / Saint-Etienne / Les Narrons p.10-11

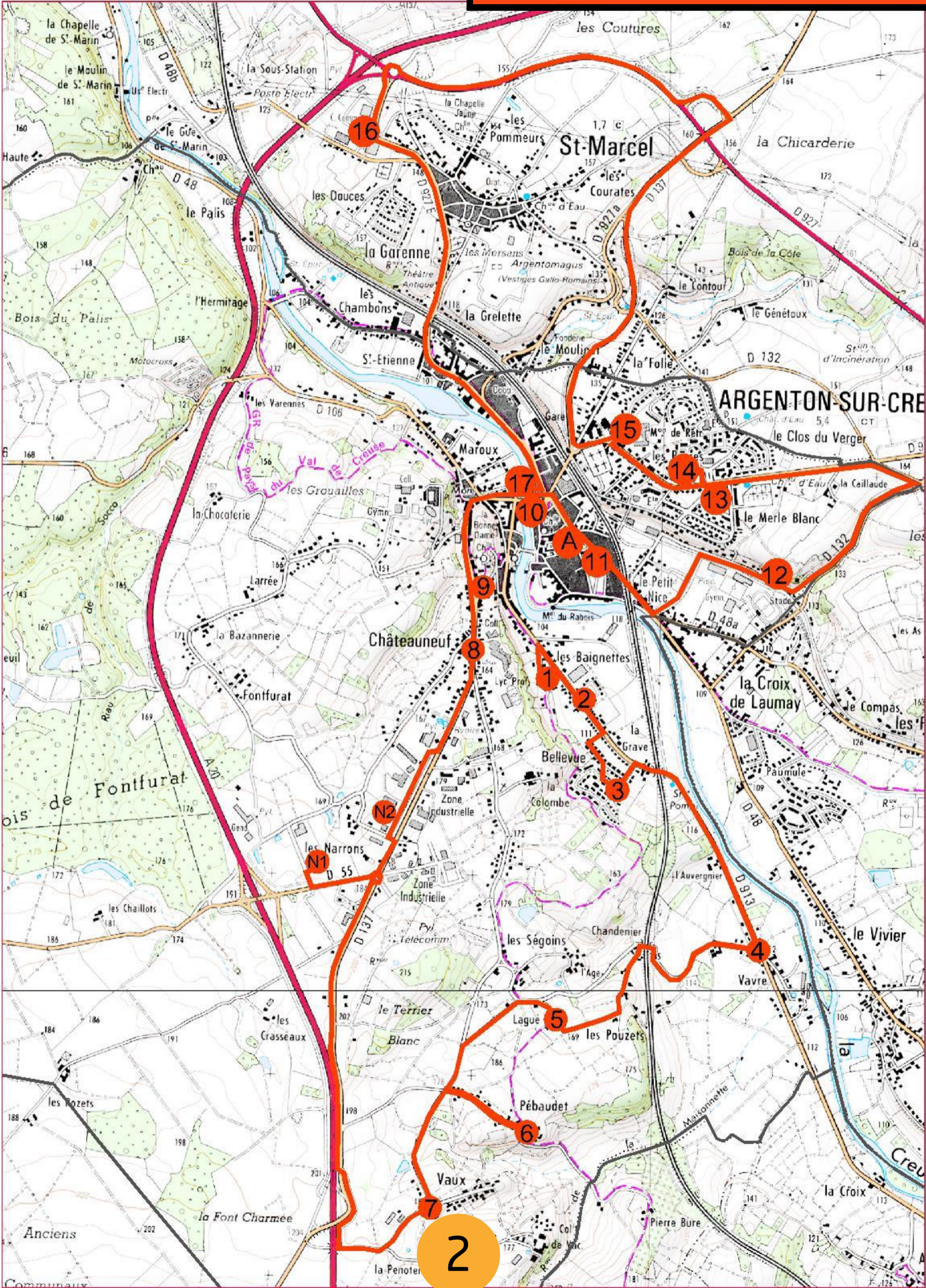
Ligne 3 - Retour

Les Narrons / Saint-Etienne / Intermarché / Avenue Rollinat p.11-12

Inscription

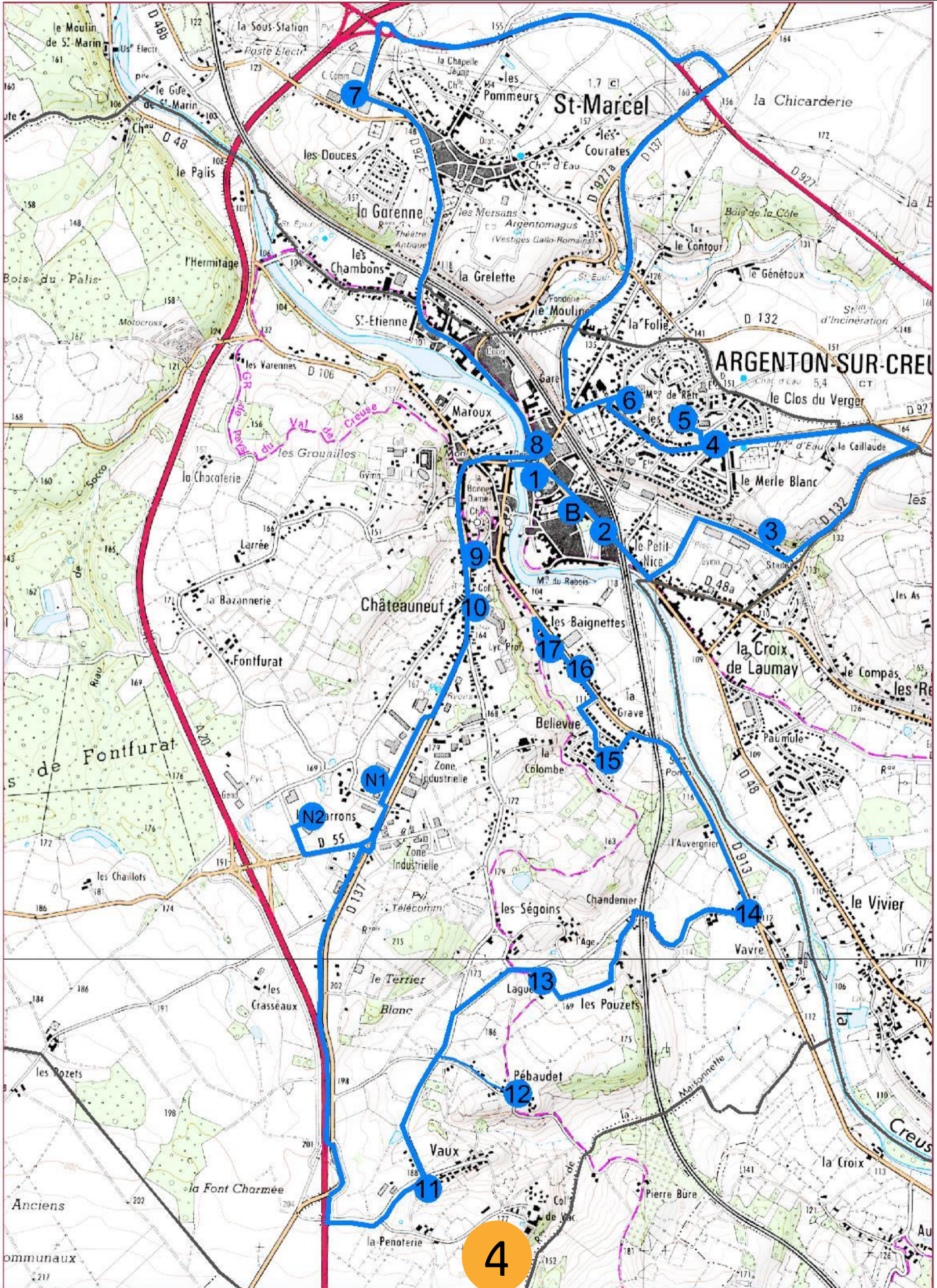
..... p.15

Ligne 1 - Aller



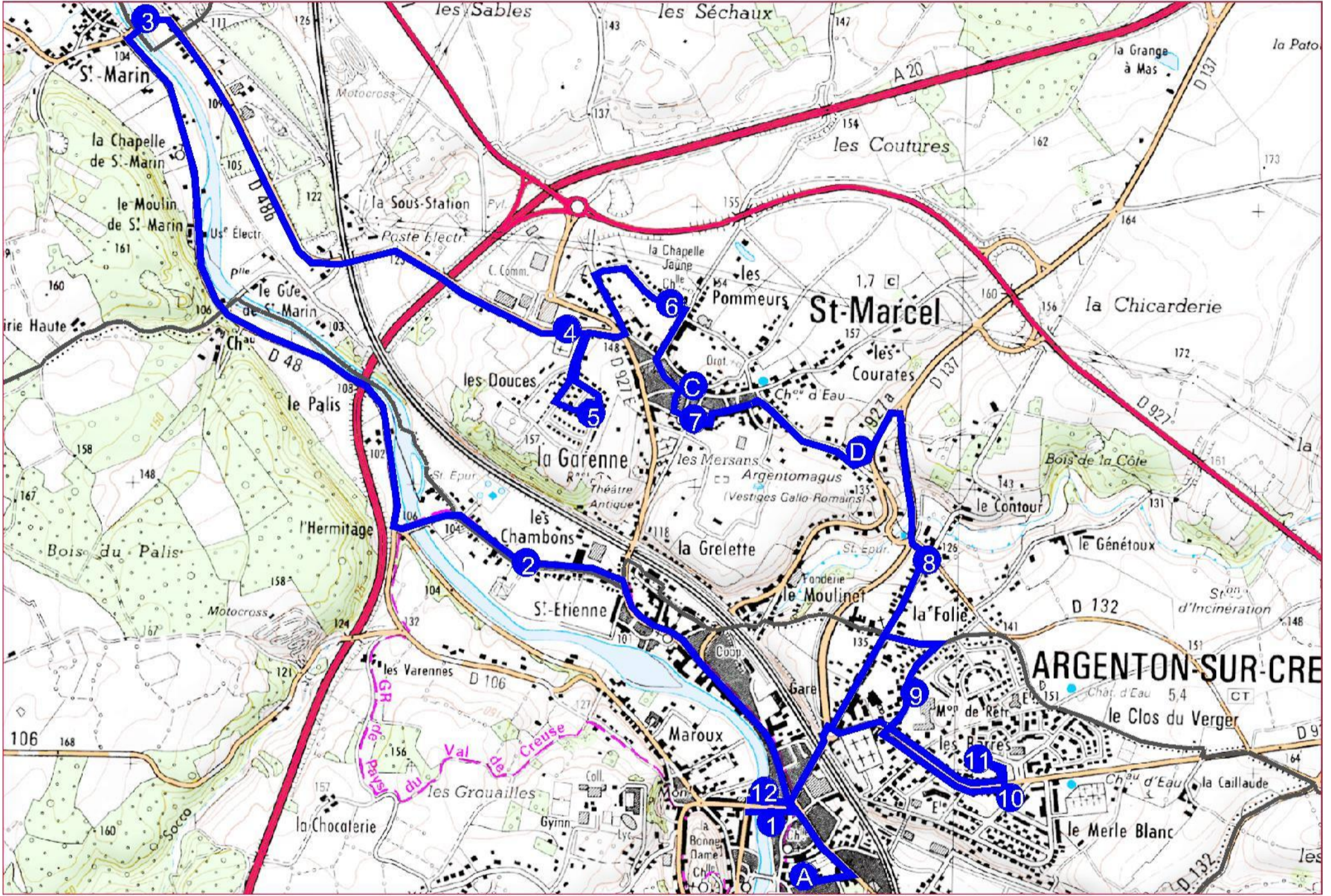
| N° | Arrêt | Mardi | Mercredi | Jeudi | Vendredi | Samedi |
|----|---|-------|----------|-------|----------|--------|
| 1 | Chemin de la Vigne aux chèvres | 9h00 | 13h45 | 13h45 | 9h00 | 8h00 |
| 2 | Résidence 19 Mars 1962 (entrée) | 9h02 | 13h47 | 13h47 | 9h02 | 8h02 |
| 3 | Carrefour rue Pierre et Marie Curie et Bernard Louvet | 9h04 | 13h49 | 13h49 | 9h04 | 8h04 |
| 4 | Route des pouzets (abris-bus) | 9h07 | | 13h52 | | 8h07 |
| 5 | Hameau Lagué | 9h09 | | 13h54 | | 8h09 |
| 6 | Hameau Pied Baudet | 9h12 | | 13h57 | | 8h12 |
| 7 | Vaux (Abris-bus) | 9h16 | | 14h01 | | 8h16 |
| N1 | Narrons 3 (face Notaire) | 9h22 | | 14h07 | | |
| N2 | Narrons 2 (face Centrakor) | 9h25 | | 14h10 | | |
| 8 | Square Duchemin Rue Saint Antoine | 9h28 | 13h55 | 14h13 | 9h10 | 8h22 |
| 9 | Parking de la bonne Dame | 9h30 | 13h57 | 14h15 | 9h12 | 8h24 |
| 10 | Avenue Rollinat La font Nodon | 9h32 | 13h59 | 14h17 | 9h14 | 8h26 |
| 11 | Mairie (champ de foire) | 9h34 | 14h01 | 14h19 | 9h16 | |
| 12 | Rue du Petit Nice (complexe Lothaire Kubel) | 9h36 | 14h03 | 14h21 | 9h18 | |
| 13 | Avenue George Sand (face supermarché LIDL) | 9h38 | 14h05 | 14h23 | 9h20 | 8h30 |
| A | Parking scévolle (marché couvert) | | | | | 8h34 |
| 14 | Maison de retraite Le clos du verger | 9h41 | 14h08 | 14h26 | 9h23 | |
| 15 | Maison de Santé Pluridisciplinaire | 9h43 | 14h10 | 14h28 | 9h25 | |
| 16 | Giratoire Intermarché | 9h50 | 14h17 | 14h35 | 9h32 | |
| 17 | Avenue Rollinat Le Pont Neuf | 9h57 | 14h24 | 14h42 | 9h39 | 8h38 |

Ligne 1 - Retour



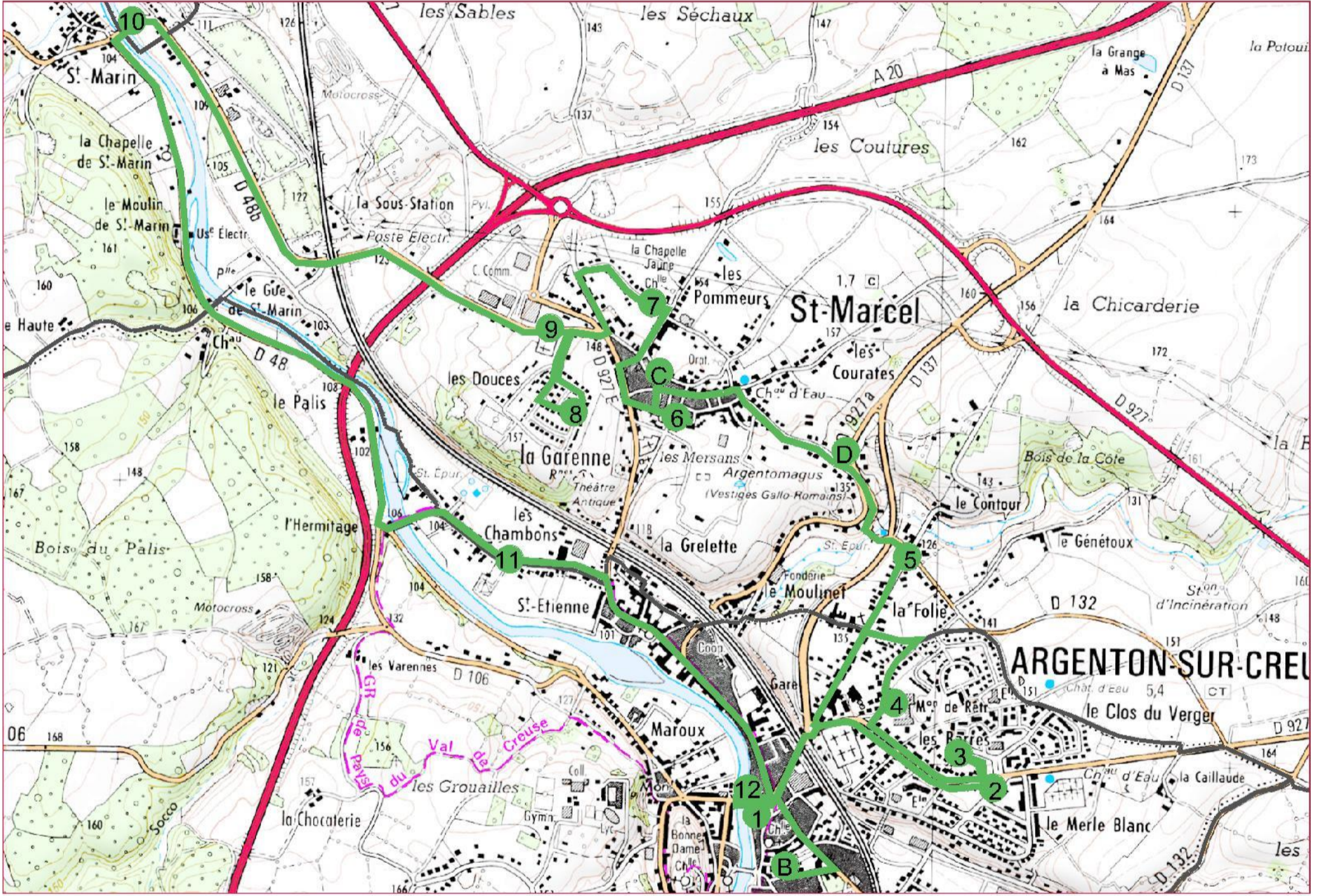
| N° | Arrêt | Mardi | Mercredi | Jeudi | Vendredi | Samedi |
|-----------|--|-------|----------|-------|----------|--------|
| 1 | Avenue Rollinat (la font nodon) | 10h50 | 16h00 | 15h35 | 11h15 | 10h40 |
| B | Parking scévolle (marché couvert) | | | | | 10h43 |
| 2 | Mairie (champ de foire) | 10h53 | 16h03 | 15h38 | 11h18 | |
| 3 | Rue du Petit Nice (complexe sportif Lothaire Kubel) | 10h56 | 16h06 | 15h41 | 11h21 | |
| 4 | Avenue George Sand (face supermarché LIDL) | 10h59 | 16h09 | 15h44 | 11h24 | 10h46 |
| 5 | Maison de retraite Le clos du Verger | 11h01 | 16h11 | 15h46 | 11h26 | |
| 6 | Maison de Santé Pluridisciplinaire | 11h03 | 16h13 | 15h48 | 11h28 | |
| 7 | Giratoire Intermarché | 11h10 | 16h20 | 15h55 | 11h35 | |
| 8 | Avenue Rollinat (Le pont neuf) | 11h16 | 16h26 | 16h01 | 11h41 | 10h49 |
| 9 | Parking de la Bonne Dame | 11h20 | 16h30 | 16h05 | 11h45 | 10h51 |
| 10 | Square Duchemin Rue St Antoine | 11h22 | 16h32 | 16h07 | 11h47 | 10h53 |
| N1 | Narrons 2 (face Centrakor) | 11h26 | | 16h11 | | |
| N2 | Narrons 3 (face Notaire) | 11h29 | | 16h14 | | |
| 11 | Vaux (Abris-bus) | 11h36 | | 16h21 | | 10h59 |
| 12 | Hameau Pied Baudet | 11h38 | | 16h23 | | 11h01 |
| 13 | Hameau Lagué | 11h41 | | 16h26 | | 11h04 |
| 14 | Route des Pouzets (abris-bus) | 11h42 | | 16h27 | | 11h05 |
| 15 | Carrefour rues Pierre et Marie Curie et Bernard Louvet | 11h44 | 16h38 | 16h29 | 11h53 | 11h07 |
| 16 | Résidence du 19 mars 1962 (entrée) | 11h46 | 16h40 | 16h31 | 11h55 | 11h09 |
| 17 | Chemin de la Vigne aux chèvres | 11h48 | 16h42 | 16h33 | 11h57 | 11h11 |

Ligne 2 - Aller



| N° | Arrêt | Mardi | Mercredi | Jeudi | Vendredi | Samedi |
|-----------|--|-------|----------|-------|----------|--------|
| 1 | Avenue Rollinat (La font Nodon) | 14h00 | 9h00 | 9h00 | 14h00 | 9h19 |
| 2 | Camping les chambons | 14h04 | 9h04 | 9h04 | 14h04 | 9h23 |
| 3 | Saint Marin | 14h09 | | 9h09 | | 9h28 |
| 4 | Cimetière (face intermarché) | 14h13 | 9h10 | 9h13 | 14h10 | 9h32 |
| 5 | Les douces | 14h15 | 9h12 | 9h15 | 14h12 | 9h34 |
| 6 | Les Paumeurs | 14h18 | 9h15 | 9h18 | 14h15 | 9h37 |
| C | Rue de Lorette | 14h21 | 9h18 | 9h21 | 14h18 | |
| 7 | Mairie Saint Marcel | 14h23 | 9h20 | 9h23 | 14h20 | 9h40 |
| D | Le prieuré | 14h25 | 9h22 | 9h25 | 14h22 | 9h42 |
| 8 | Rue du Bélier | 14h28 | 9h25 | 9h28 | 14h25 | 9h45 |
| 9 | Maison de Santé Pluridisciplinaire | 14h30 | 9h27 | 9h30 | 14h27 | |
| 10 | Maison de retraite Le Clos du Verger | 14h33 | 9h30 | 9h33 | 14h30 | |
| 11 | Avenue George Sand (Arrêt-bus face Lidl) | 14h35 | 9h32 | 9h35 | 14h32 | |
| 12 | Avenue Rollinat (Pont Neuf) | 14h39 | 9h36 | 9h39 | 14h36 | |
| A | Parking scévolle (marché couvert) | | | | | 9h50 |

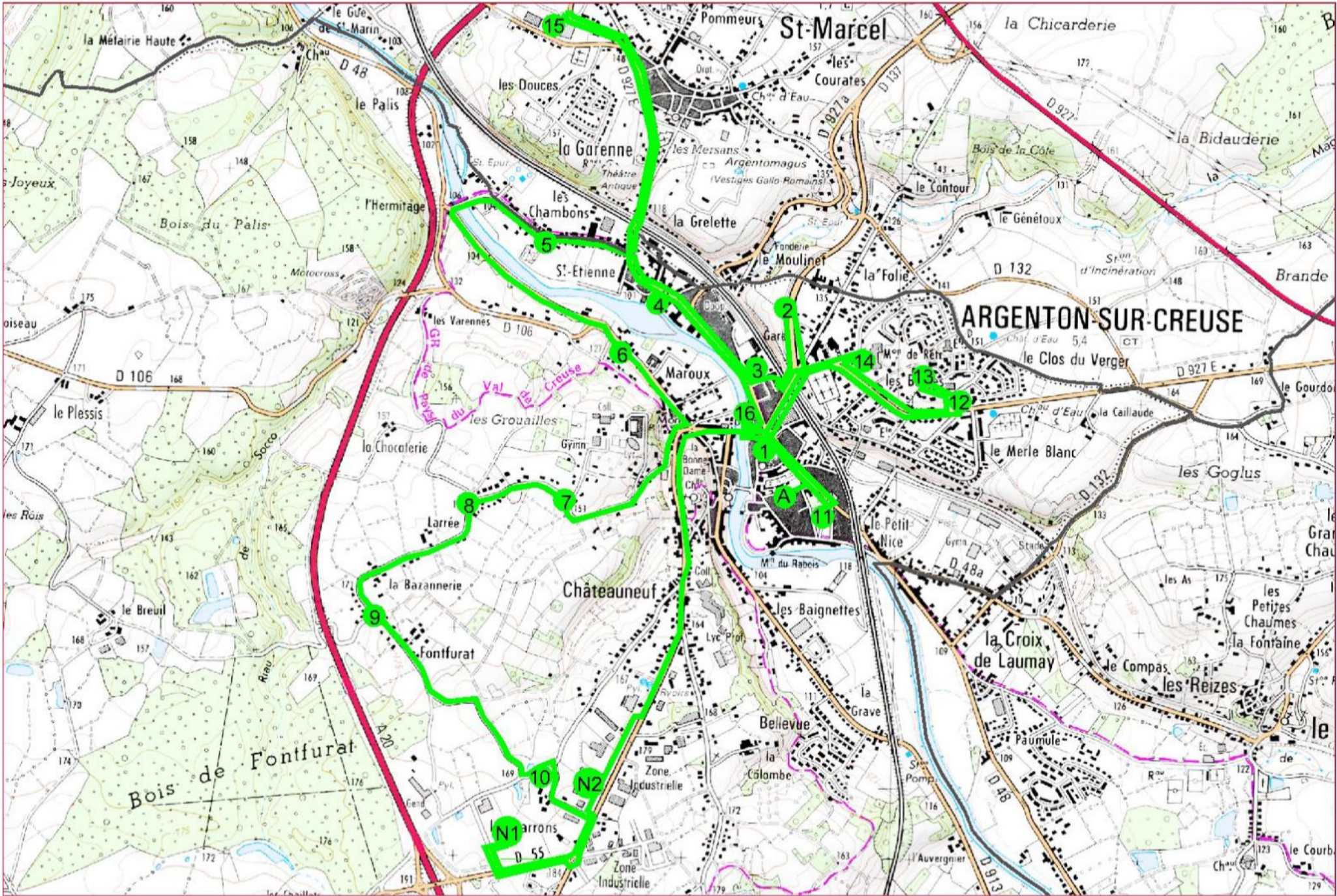
Ligne 2 - Retour



Ligne 2 - Retour

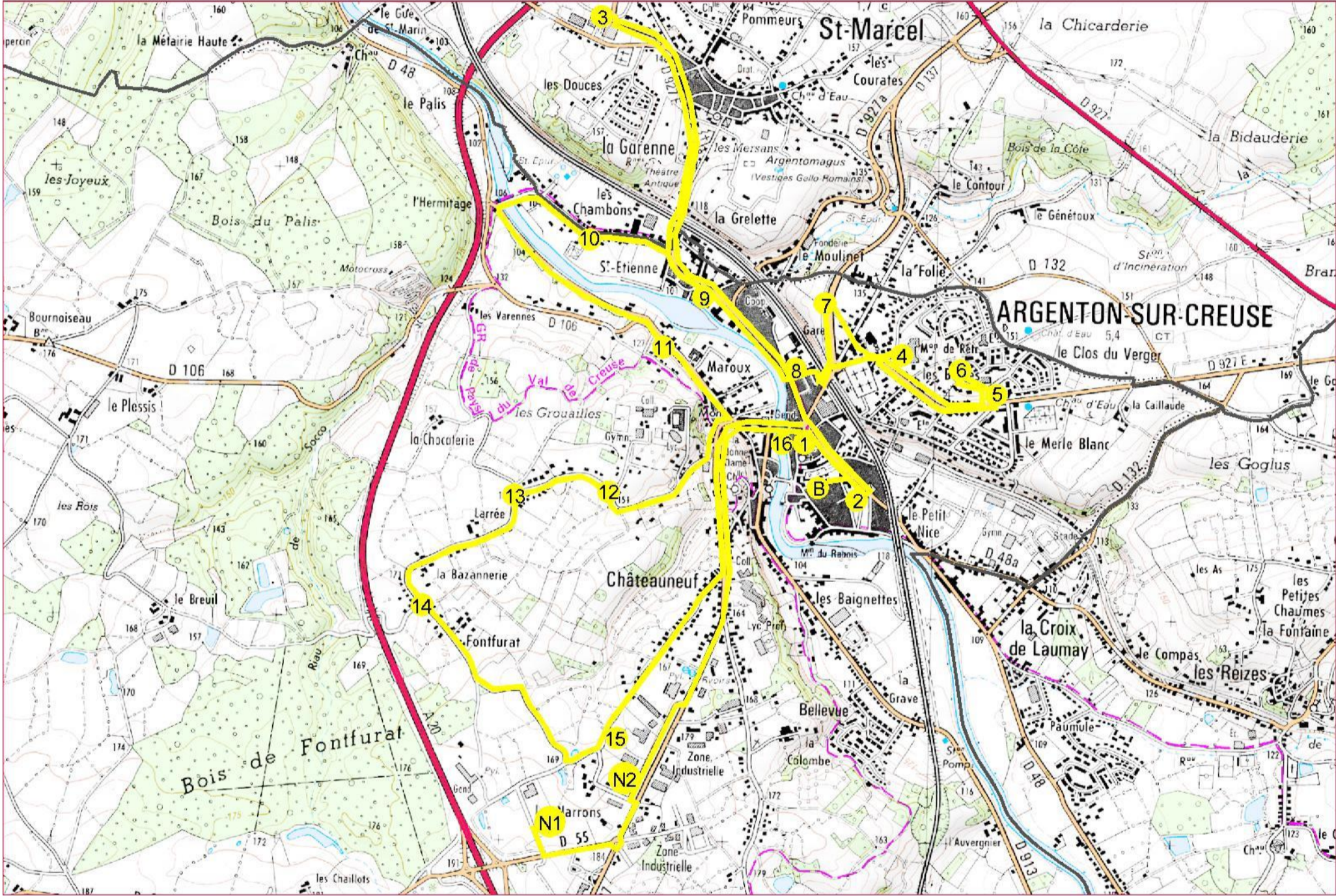
| N° | Arrêt | Mardi | Mercredi | Jeudi | Vendredi | Samedi |
|-----------|---|-------|----------|-------|----------|--------|
| 1 | Avenue Rollinat (La font Nodon) | 16h00 | 10h30 | 10h30 | 16h00 | |
| 2 | Avenue George Sand (Arrêt-bus face Lidl) | 16h04 | 10h34 | 10h34 | 16h04 | |
| 3 | Maison de retraite Le Clos du Verger | 16h06 | 10h36 | 10h36 | 16h06 | |
| 4 | Maison de Santé Pluridisciplinaire | 16h09 | 10h39 | 10h39 | 16h09 | |
| B | Parking scévolles (Marché couvert) | | | | | 11h59 |
| 5 | Rue du Bélier | 16h11 | 10h41 | 10h41 | 16h11 | 12h03 |
| D | Le prieuré | 16h14 | 10h44 | 10h44 | 16h14 | 12h06 |
| C | Rue de Lorette | 16h16 | 10h46 | 10h46 | 16h16 | |
| 6 | Mairie Saint Marcel | 16h18 | 10h48 | 10h48 | 16h18 | 12h08 |
| 7 | Les Paumeurs | 16h21 | 10h51 | 10h51 | 16h21 | 12h11 |
| 8 | Les douces | 16h24 | 10h54 | 10h54 | 16h24 | 12h14 |
| 9 | Cimetière (face intermarché) | 16h26 | 10h56 | 10h56 | 16h26 | 12h16 |
| 10 | Saint Marin | 16h30 | | 11h00 | | 12h20 |
| 11 | Camping les chambons | 16h35 | 11h00 | 11h05 | 16h30 | 12h25 |
| 12 | Avenue Rollinat (Pont Neuf) | 16h39 | 11h04 | 11h09 | 16h34 | 12h30 |

Ligne 3 - Aller



| N° | Arrêt | Mardi | Mercredi | Jeudi | Vendredi | Samedi |
|-----------|--|-------|----------|-------|----------|--------|
| 1 | Avenue Rollinat La font Nodon | 10h00 | 14h26 | 14h45 | 9h41 | 8h40 |
| 2 | Lotissement du Grand Fongibert | 10h02 | 14h28 | 14h47 | 9h43 | 8h42 |
| 3 | Place Saint-amand (rue de la Gare) | 10h04 | 14h30 | 14h49 | 9h45 | 8h44 |
| 4 | Maison d'animation St Etienne (Place Voltaire) | 10h06 | 14h32 | 14h51 | 9h47 | 8h46 |
| 5 | Camping Les Chambons | 10h08 | 14h34 | 14h53 | 9h49 | 8h47 |
| 7 | rue du stade du lycée (abris-bus) | 10h13 | | 14h58 | | 8h51 |
| 8 | rue du 9 juin 1944 (carrefour la chocaterie) | 10h15 | | 15h00 | | 8h53 |
| 9 | la bazannerie (face n°54 route des Narrons) | 10h17 | | 15h02 | | 8h55 |
| 10 | Les narrons (carrefour rue St Antoine -Les Narrons) | 10h18 | | 15h03 | | 8h56 |
| N1 | Narrons 3 (face Notaire) | 10h21 | | 15h06 | | |
| N2 | Narrons 2 (face Centrakor) | 10h24 | | 15h09 | | |
| 11 | Mairie (champ de foire) | 10h28 | 14h40 | 15h13 | 9h55 | |
| 12 | Avenue George Sand (face supermarché) | 10h30 | 14h42 | 15h15 | 9h57 | 9h01 |
| 13 | Maison de retraite Le clos du verger | 10h32 | 14h44 | 15h17 | 9h59 | |
| 14 | Maison de Santé Pluridisciplinaire | 10h36 | 14h48 | 15h21 | 10h03 | |
| 15 | Giratoire Intermarché | 10h42 | 14h55 | 15h27 | 10h10 | |
| A | Parking scévolles (marché couvert) | | | | | 9h06 |
| 16 | Avenue Rollinat Le Pont Neuf | 10h48 | 15h01 | 15h33 | 10h16 | 9h09 |

Ligne 3 - Retour



| N° | Arrêt | Mardi | Mercredi | Jeudi | Vendredi | Samedi |
|-----------|---|-------|----------|-------|----------|--------|
| N1 | Narrons 3 (face Notaire) | 11h54 | | 16h39 | | |
| N2 | Narrons 2 (face Centrakor) | 11h57 | | 16h42 | | |
| 1 | Avenue Rollinat La font Nodon | 12h02 | 16h44 | 16h47 | 11h59 | 11h21 |
| 2 | Mairie (champ de foire) | 12h05 | 16h47 | 16h50 | 12h02 | |
| B | Parking scévolles (marché couvert) | | | | | 11h24 |
| 3 | Giratoire Intermarché | 12h13 | 16h55 | 16h58 | 12h10 | |
| 4 | Maison de Santé Pluridisciplinaire | 12h20 | 17h02 | 17h05 | 12h17 | |
| 5 | Avenue George Sand (face supermarché) | 12h22 | 17h05 | 17h07 | 12h20 | 11h27 |
| 6 | Maison de retraite Le clos du verger | 12h24 | 17h07 | 17h09 | 12h22 | |
| 7 | Lotissement du Grand Fongibert | 12h26 | 17h09 | 17h11 | 12h24 | 11h30 |
| 8 | Place Saint-Amand (rue de la Gare) | 12h28 | 17h11 | 17h13 | 12h26 | 11h32 |
| 9 | Maison d'animation St Etienne (Place Voltaire) | 12h30 | 17h13 | 17h15 | 12h28 | 11h34 |
| 10 | Camping Les Chambons | 12h32 | 17h15 | 17h17 | 12h30 | 11h36 |
| 12 | rue du stade du lycée (abris-bus) | 12h37 | | 17h22 | | 11h41 |
| 13 | rue du 9 juin 1944 (carrefour la chocaterie) | 12h39 | | 17h24 | | 11h43 |
| 14 | la bazannerie (face n°54 route des Narrons) | 12h41 | | 17h26 | | 11h45 |
| 15 | Les narrons (carrefour rue St Antoine -Les Narrons) | 12h42 | | 17h27 | | 11h46 |
| 16 | Avenue Rollinat La font Nodon | 12h45 | 17h21 | 17h30 | 12h36 | 11h49 |

UN SERVICE GRATUIT POUR TOUS LES ARGENTONNAIS ET LES PITOLATS, UN CHOIX POUR NOTRE ENVIRONNEMENT

Le service de transport collectif d'Argenton-sur-creuse et Saint-Marcel « La Navette » est un service gratuit et ouvert à tous les Pitolats et Argentonnois.

Il fonctionne toute l'année, sauf les jours fériés, du mardi au samedi matin et peut être interrompu en raison des conditions météorologiques ou sanitaires.

La Navette est accessible prioritairement aux séniors et aux personnes à mobilité réduite.

Pour l'utilisation de ce service, l'inscription est obligatoire à la mairie de son domicile. Les personnes inscrites se verront délivrer une carte de transport qu'elles devront pouvoir présenter à la montée dans le véhicule.

Les fiches circuit et d'inscription sont disponibles dans les mairies d'Argenton-sur-Creuse et de Saint-Marcel mais également sur le site internet de la commune d'Argenton (www.mairieargentonsurcreuse.com).

Pour tout renseignement, vous pouvez vous adresser au conducteur du car ou en mairie d'Argenton-sur-Creuse au 02.54.24.12.50.

Bons Voyages !



Inscription

NOM :

PRÉNOM :

ADRESSE :

.....

.....

.....

N° DE TÉLÉPHONE :

DATE :

SIGNATURE :

La fiche d'inscription est à remettre au conducteur du bus , en mairie d'Argenton-sur-Creuse ou en mairie de Saint-Marcel

La carte



Nom :

Prénom :

Adresse :

36200

Tél :



la navette

Le réseau de transport collectif d'Argenton-sur-Creuse et Saint-Marcel

